

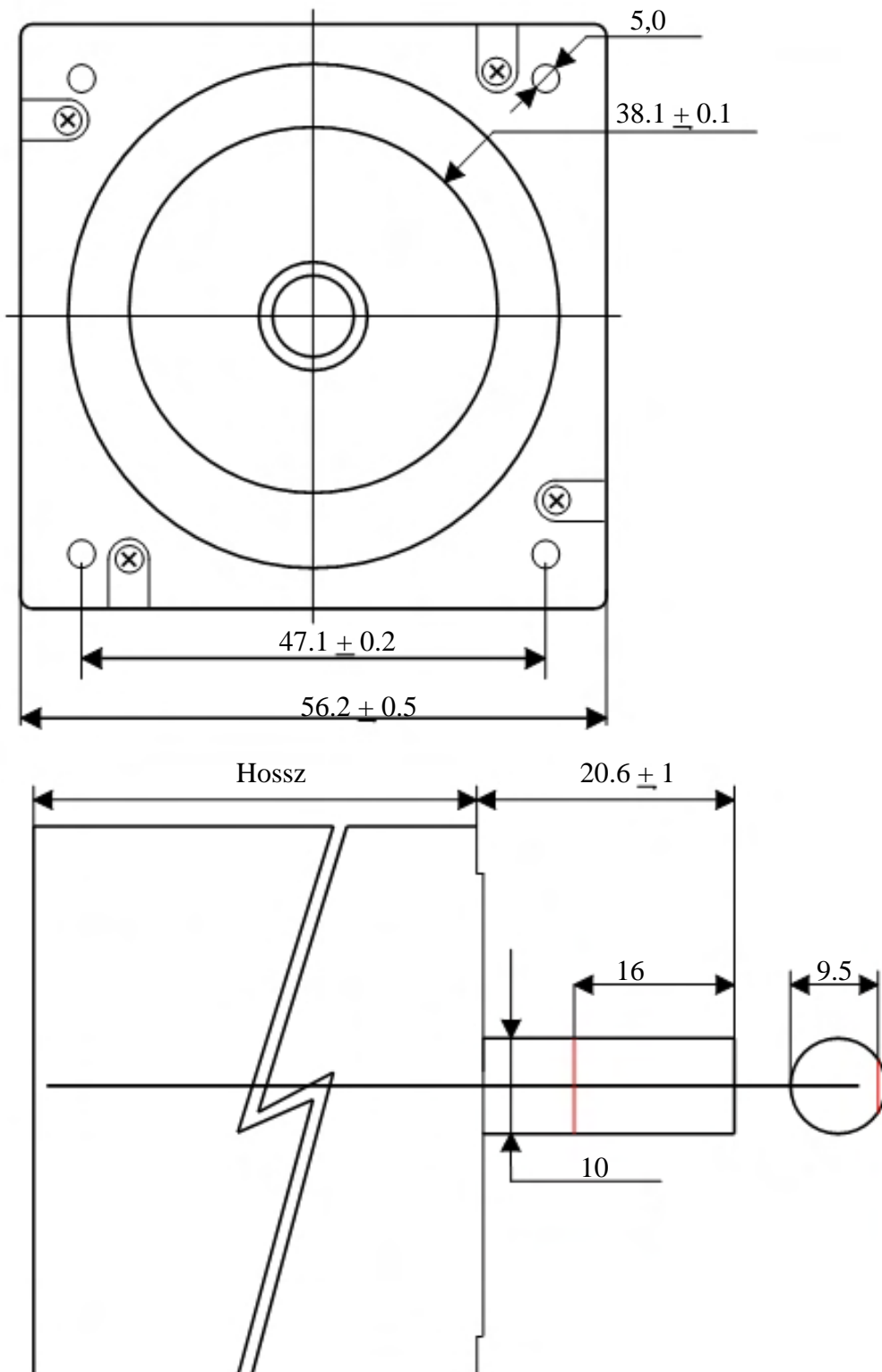
2 fázisú hibrid léptetőmotor

NEMA 23 F sorozat

Lépésszög : 1.8°
Pozicionálás pontossága : 5 %
Fázisok száma : 2
Hőmérséklet max. : 80 °C.
Dielectric strength : 500 Vdc
Szigetelési ellenállás : 100 Mohm (500 Vdc)
Szigetelési osztály : B

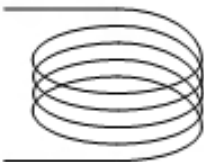
	N	A	Ohm	V	mH	gcm ²	Kg	mm
23SM056-028-8W-F-1.3	1.3	1.4	1.4	1.96	2.5	300	0.71	56
23SM080-028-8W-F-1.7	1.7	1.4	2.3	3.2	4.5	480	1.2	80

N (Nm) = Nyomaték
A (Ampere) = Áram/ tekercs
Ohm (Óhm) = Ellenállás /tekercs
V (Volt) = Feszültség/tekercs
mH (mH) = Indukció/tekercs
Gcm² (Gcm²) = Rotor inercia
Kg (Kg) = Súly
Mm (mm) = Hossz



Bekötés

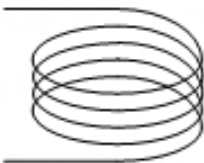
Kék



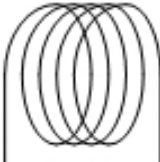
Piros



Citrom



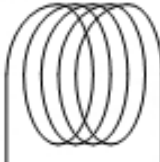
Zöld



Barna



Fekete



Narancs



Fehér

A motor és a vezérlő bekötése

Bipoláris párhuzamos :	Motor	Vezérlő
	Kék + Citrom →	A+
	Piros + Zöld →	A-
	Barna + Narancs →	B+
	Fekete + Fehér →	B-
Maximális nyomaték	= maximális nyomaték	
Maximális áram	= 2 * Áram / tekercs	
Induktivitás	= Induktivitás / tekercs	

Bipoláris soros :	Motor	Vezérlő
	Kék →	A+
	Piros + Citrom →	A-
	Zöld →	A-
	Barna →	B+
	Fekete + Narancs →	B+
	Fehér →	B-
Maximális nyomaték	= maximális nyomaték	
Maximális áram	= Áram / tekercs	
Induktivitás	= 4 * Induktivitás / tekercs	

Unipoláris :	Motor	Vezérlő
	Kék →	A+
	Piros + Citrom →	+V
	Zöld →	A-
	Barna →	B+
	Fekete + Narancs →	+V
	Fehér →	B-
Maximális nyomaték	= maximális nyomaték / 1.4	
Maximális áram	= 1.4 * Áram / tekercs	
Induktivitás	= Induktivitás / tekercs	